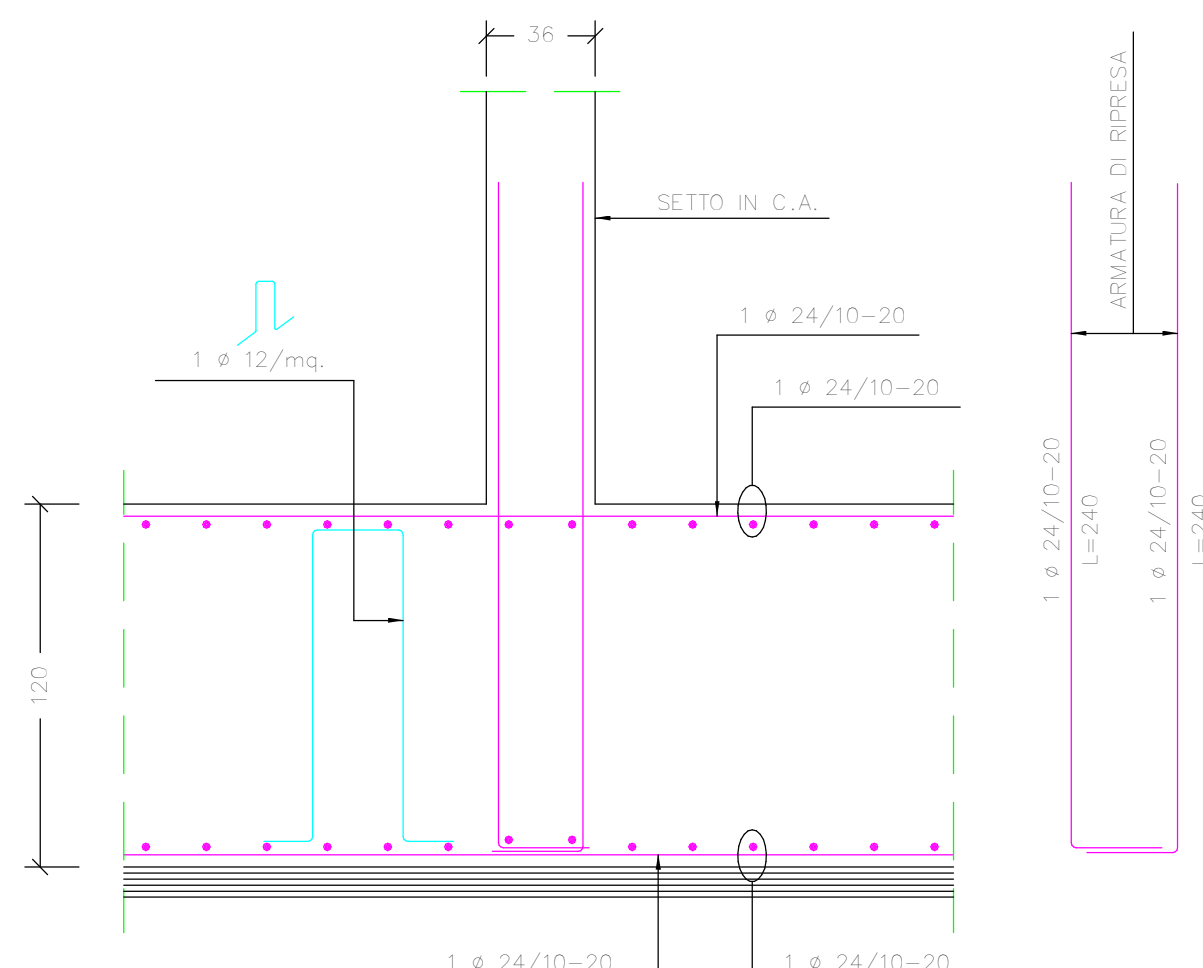
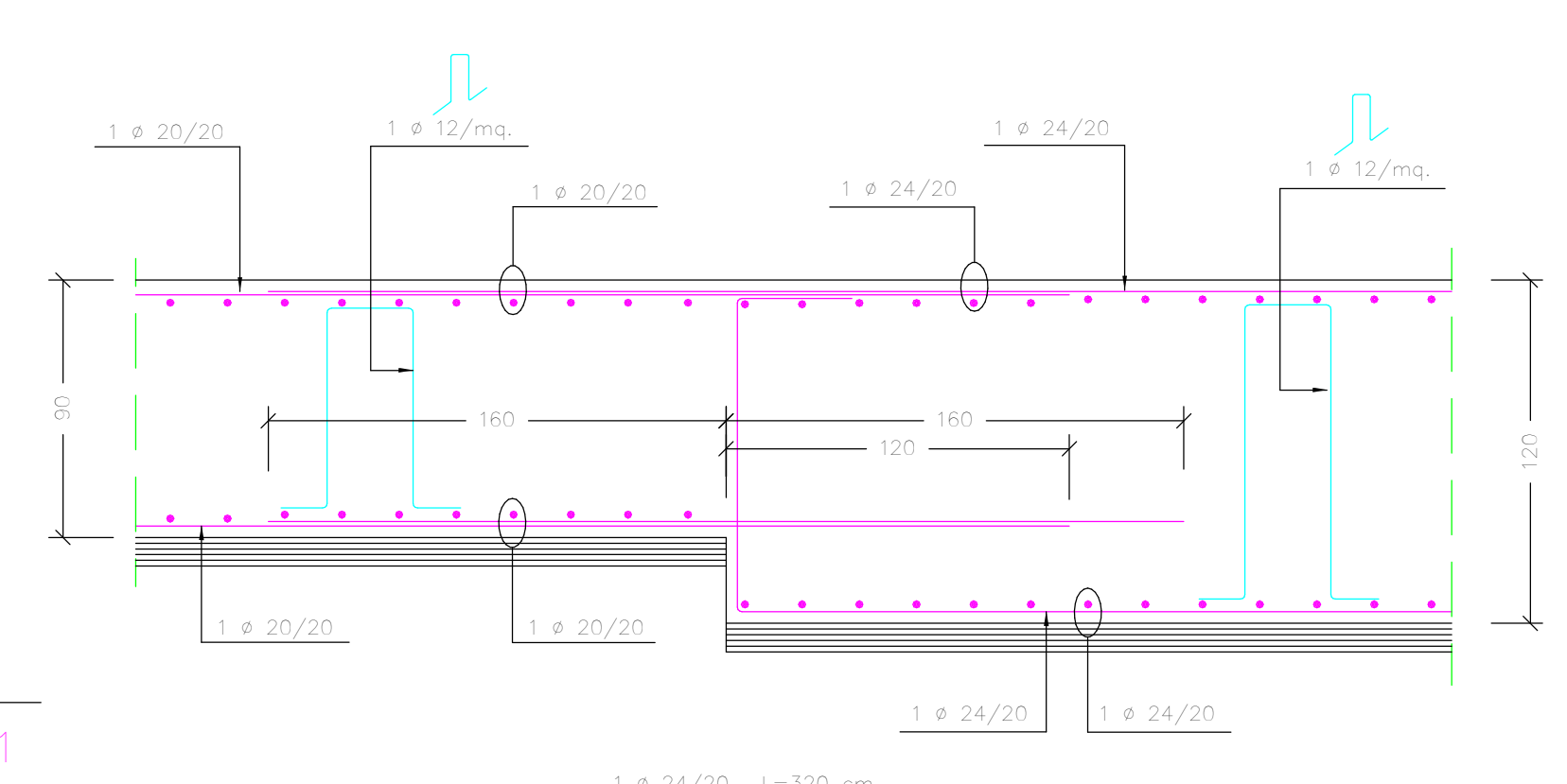


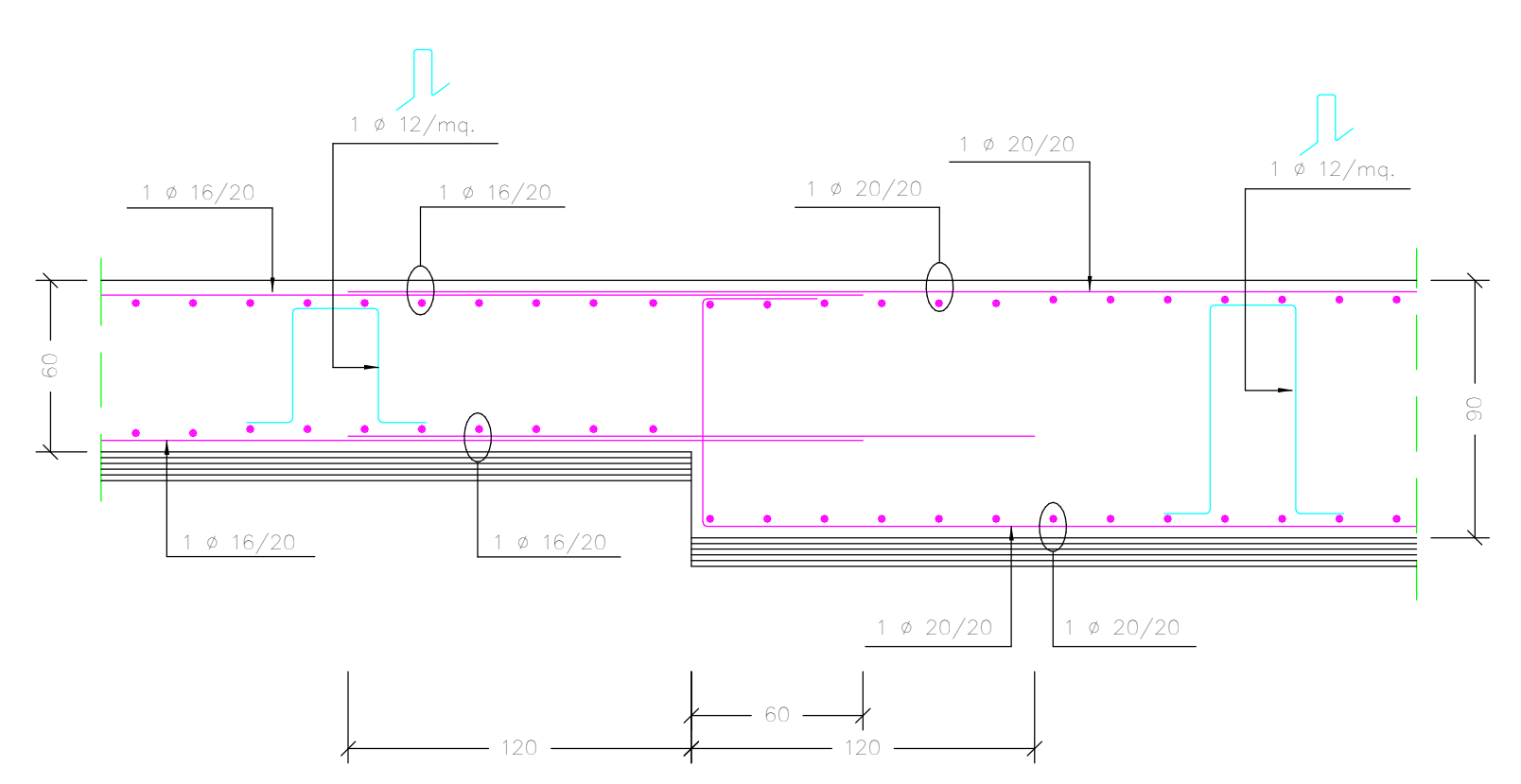
PARTICOLARE PLATEA S=120 cm.
ARMATURA DI RIPRESA SETTI IN C.A.
SCALA 1:25



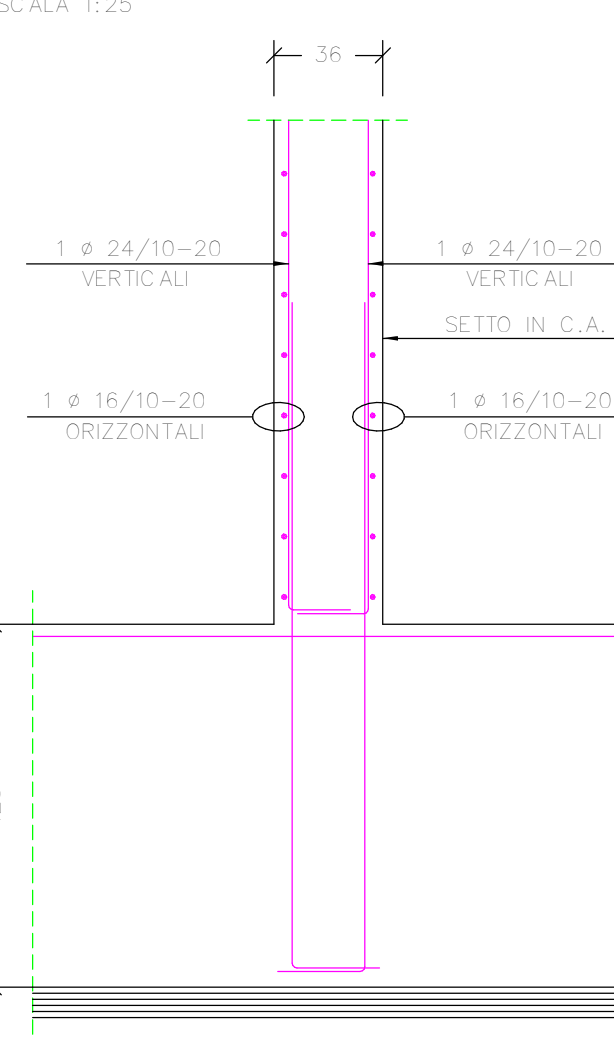
PARTICOLARE PLATEA S=90/120 cm.
SCALA 1:25



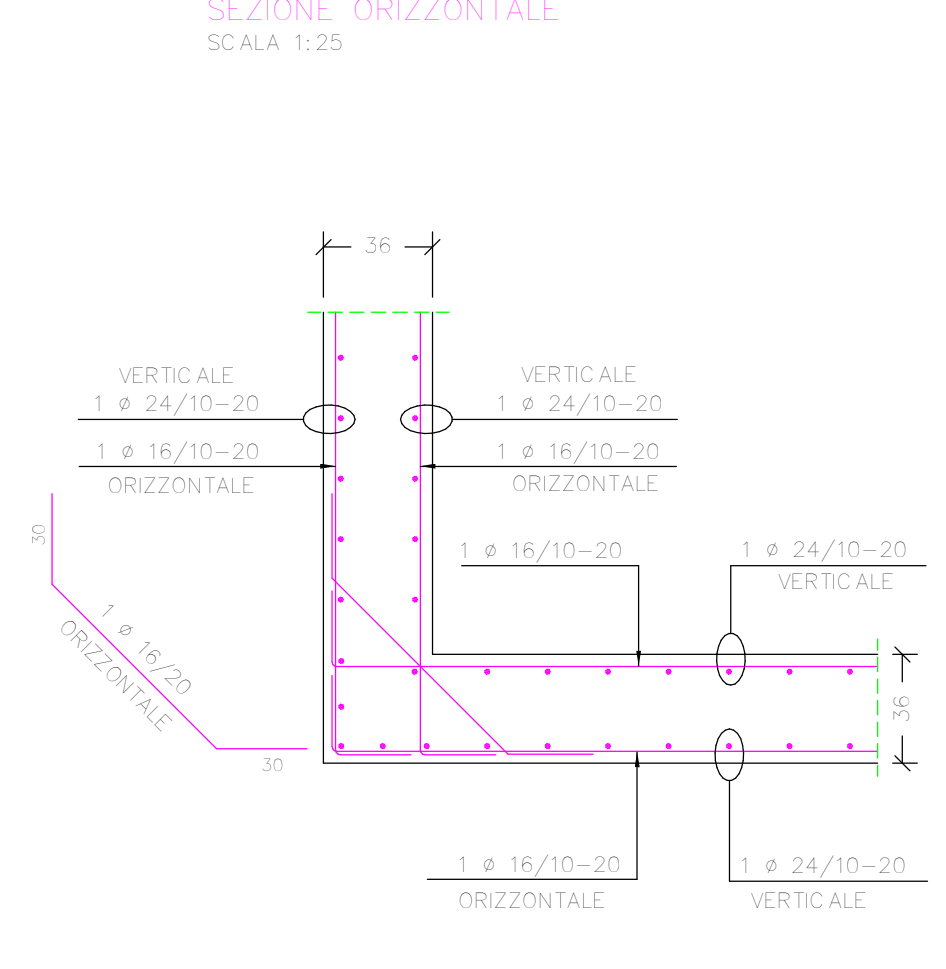
PARTICOLARE PLATEA S=60/90 cm.
SCALA 1:25



PARTICOLARE ARMATURA SETTI IN C.A.
SCALA 1:25

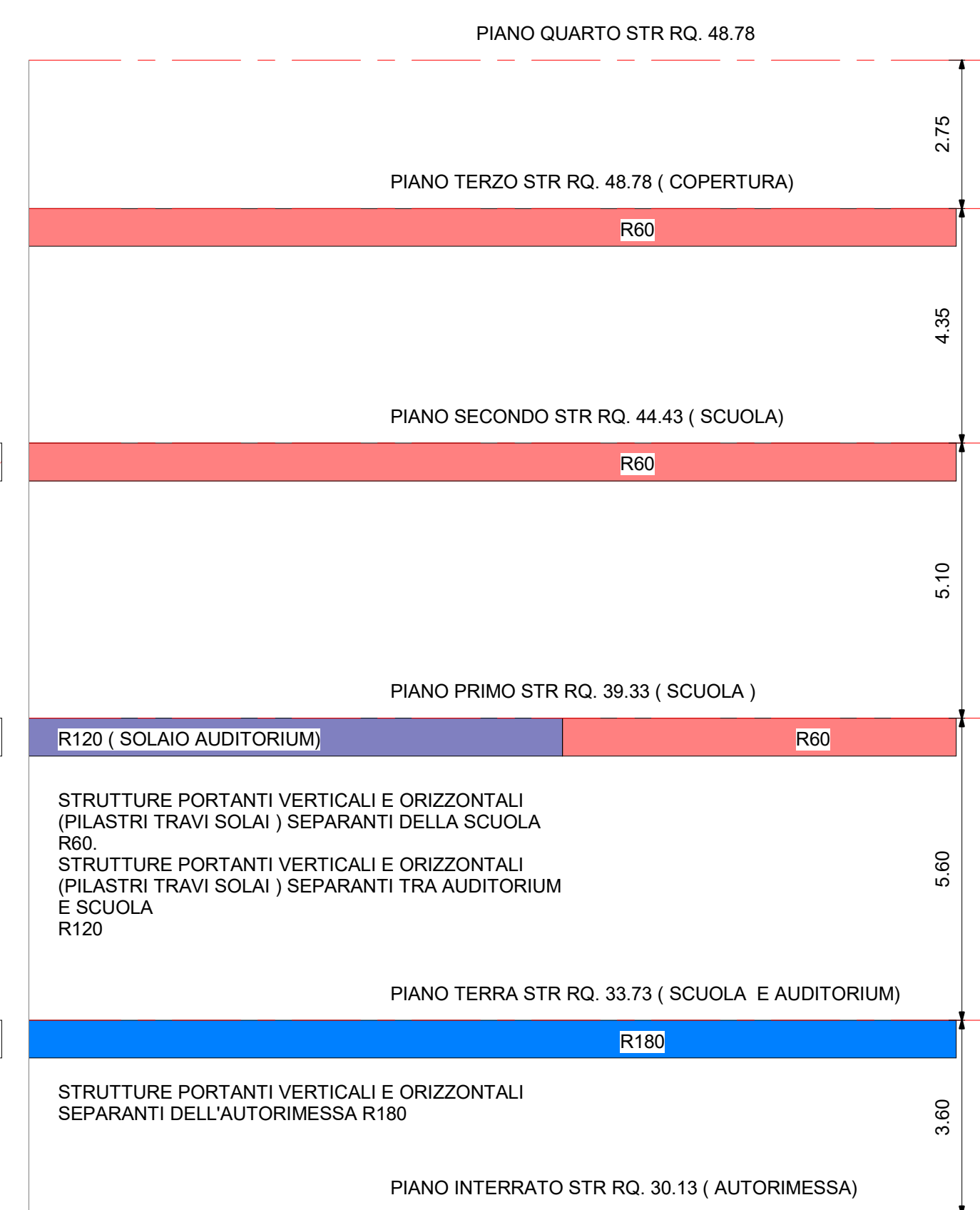


PARTICOLARE D'ANGOLO SETTI IN C.A.
SEZIONE ORIZZONTALE
SCALA 1:25



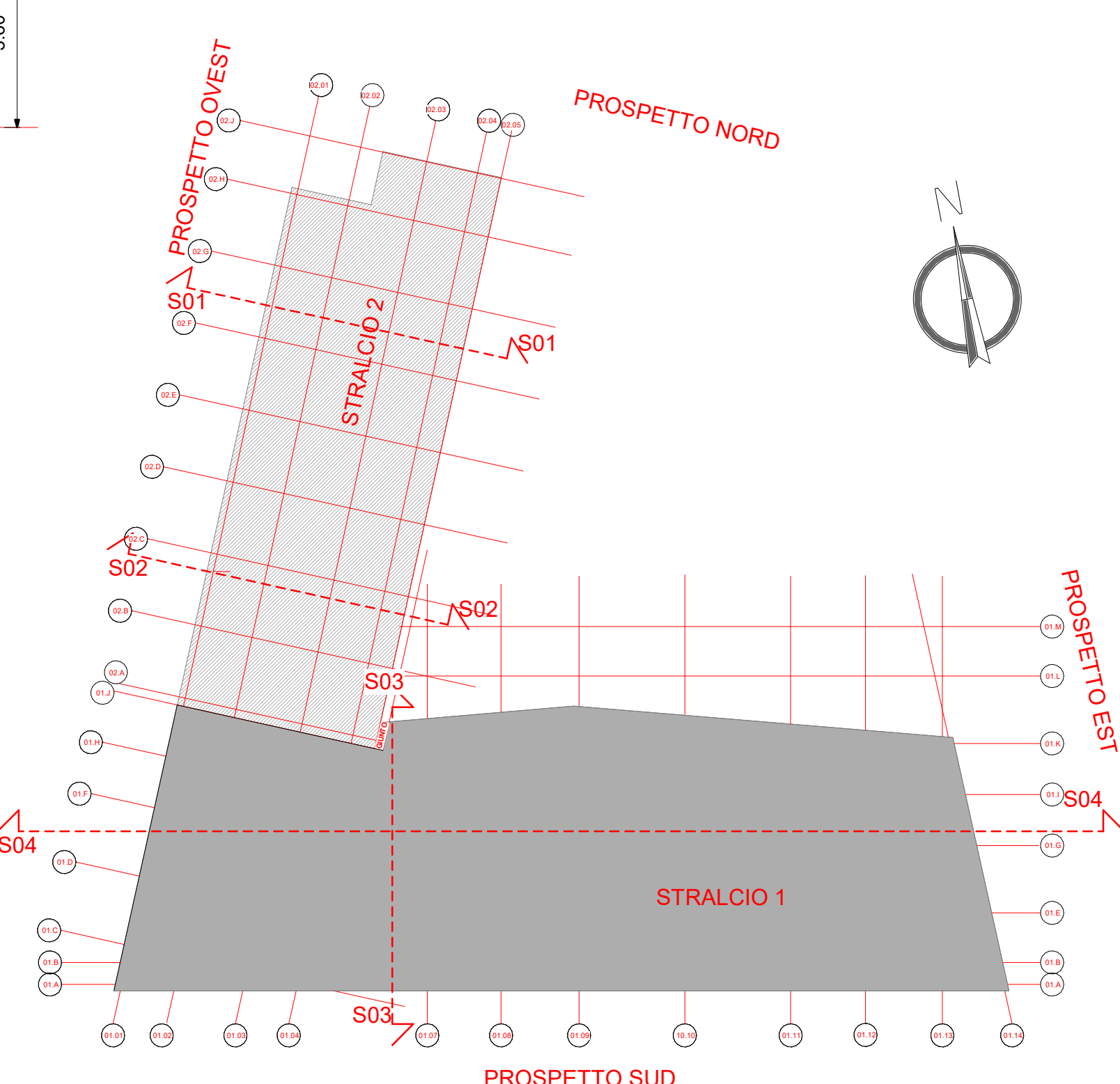
CARATTERISTICHE DEI MATERIALI

PERI	calcestruzzo C30/37	SC1
	classe di esposizione	XC1
	massimo rapporto c/c	0,35
	spessore	20 mm
	classe di compatibilità	Se
	per le altre specifiche fare riferimento all'appendice 2 della DS 5963/2011	
PIRATA	acciaio B500C	
	calcestruzzo C30/37	SC1
	classe di esposizione	XC1
	massimo rapporto c/c	0,35
	spessore	20 mm
	classe di compatibilità	Se
	per le altre specifiche fare riferimento all'appendice 2 della DS 5963/2011	
PIRATA	acciaio B500C	
	calcestruzzo C30/37	SC1
	classe di esposizione	XC1
	massimo rapporto c/c	0,35
	spessore	20 mm
	classe di compatibilità	Se
	per le altre specifiche fare riferimento all'appendice 2 della DS 5963/2011	
PIRATA	acciaio B500C	
	calcestruzzo C30/37	SC1
	classe di esposizione	XC1
	massimo rapporto c/c	0,35
	spessore	20 mm
	classe di compatibilità	Se
	per le altre specifiche fare riferimento all'appendice 2 della DS 5963/2011	
PIRATA	acciaio B500C	



Magnone sp. tot = 10 cm	Solaio alveolare sp. tot = 21 cm
Platea sp. tot = 120 cm	Solaio alveolare sp. tot = 26 cm
Platea sp. tot = 900 cm	Solaio gettato in opera sp. tot = 20 cm
Platea sp. tot = 600 cm	Solaio gettato in opera sp. tot = 28 cm
TEGOLO PREFABBRICATO TT sp. tot = 75 cm	TEGOLO PREFABBRICATO TT sp. tot = 65 cm

TRAVE TIPO 40/10 x 60 (8+5) cm	MURI SPESORE 20 cm
TRAVE TIPO 40/10 x 60 (8+5) cm	MURI SPESORE 30 cm
TRAVE TIPO 40 x 75 (20+5) cm	PILASTRI Ø 80
TRAVE TIPO 40 x 75 (20+5) cm	PILASTRI Ø 110
TRAVE TIPO 100/10 x 110 (20+5) cm	PILASTRI Ø 140
TRAVE TIPO 40/10 x 60 (8+5) cm	



ALMA MATER STUDIORUM UNIVERSITÀ DI BOLOGNA AREA EDILIZIA E SOSTENIBILITÀ		
Progetto Definitivo		
Realizzazione della nuova sede destinata alle esigenze del Dipartimento di Psicologia e degli uffici amministrativi dell'area di Campus di Cesena - area ex zuccherificio - unità di intervento 6 - Cesena		
PROPRIETÀ EDIFICIO		
CODICE EDIFICIO N.	CUP	TICKET N.
6442	J17B15000380001	25838
DIRIGENTE AREA EDILIZIA E SOSTENIBILITÀ dott.ssa EVARITA D'ARCHIVIO		
RESPONSABILE UNICO DEL PROCEDIMENTO ING. ENRICO BENAGLI GEOM. IVAN NISI		DIRETTORE DEI LAVORI GEOM. IVAN NISI
PROGETTO ARCHITETTONICO ING. PAOLO CHERICI		DIRETTORE OPERATIVO OPERE EDILI
PROGETTO IMPIANTI MECCANICI ING. PAOLO CHERICI		DIRETTORE OPERATIVO IMPIANTI MECCANICI
PROGETTO IMPIANTI ELETTRICI ING. PAOLO CHERICI		DIRETTORE OPERATIVO IMPIANTI ELETTRICI
PROGETTO OPERE STRUTTURALI ING. CLAUDIO GENTILI		DIRETTORE OPERATIVO OPERE STRUTTURALI
COORDINATORE PER LA SICUREZZA IN FASE DI PROGETTAZIONE ING. ANDREA BASSI		COORDINATORE PER LA SICUREZZA IN FASE DI ESECUZIONE
VALIDATORE ING. ENRICO BENAGLI		VERIFICATORE
REVISIONE	DATA	DESCRIZIONE
01	01/09/2022	PRIMA EMISSIONE
02	10/11/2022	RAFFORTO DI VERIFICA
OGGETTO TAVOLA PIANTA STRUTTURALE PIANO INTERRATO		
SCALA 1:100		PROGRESSIVO ELENCO ELABORATI 28
TAVOLA TK25838_UB_PD_ST_DR_1_00_WS01_002_R02		